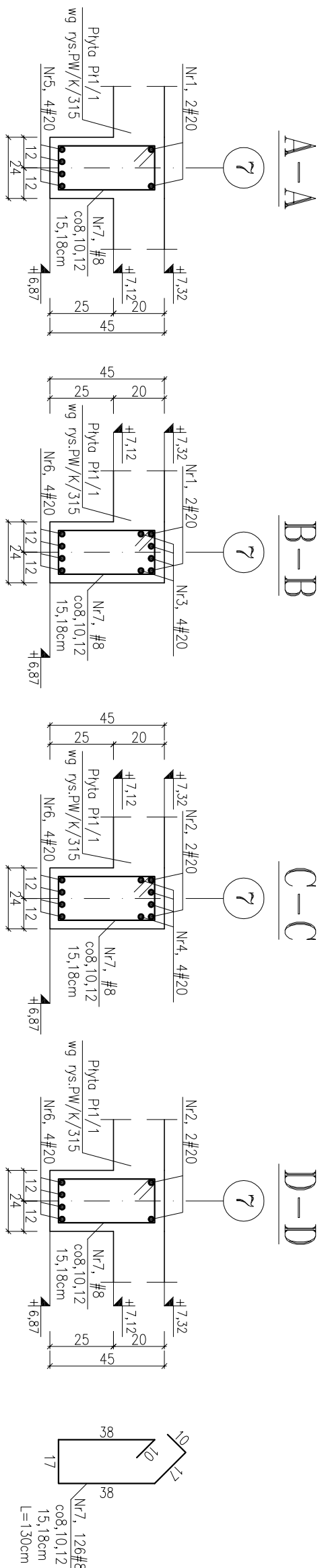
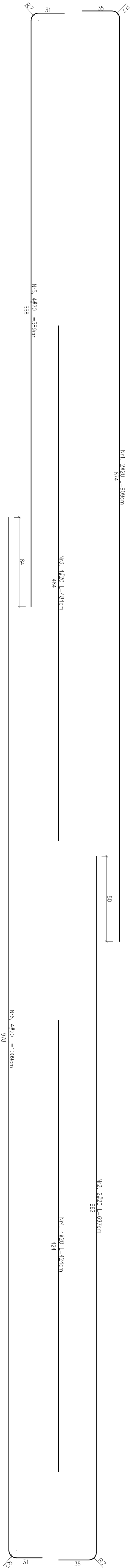
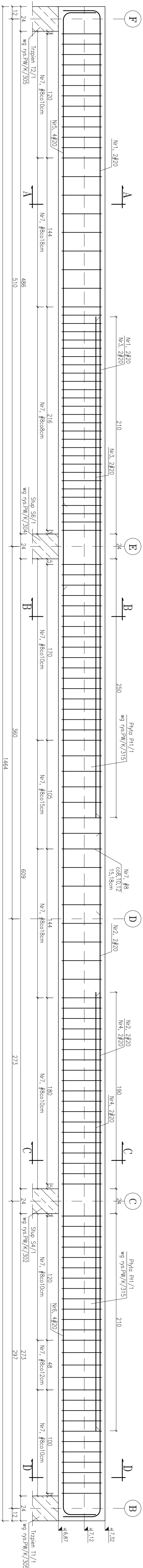


## PODCIAG P2/1 (24x45cm)



- Uwagi:
1. Jakiśkolwiek zmianą oraz korektą, wynikające z zaistniałych warunków na budowie, konsultować z autorem projektu.
  2. Nieodkryta częśća opracowania jest opis techniczny oraz dokumentacja branż: architektura i instalacje
  3. Grubość outliny 3cm
  4. Zestawienie stali wg załącznika Z-308
  5. Wyniały figur podano w osiach prętów

$\pm 0,00\text{m} = +48,79\text{mm.p.m.}$

BETON C20/25 (B25)  
STAL RB500W (A-IIIN)

<p><b>WYKONAWCA</b></p> <p><b>CONSTRUKCJA</b></p>	<p><b>Projekt</b></p> <p>ROZBUDOWA BLOKU SZKOŁY PODSTAWOWEJ W MIEJSCOWOŚCI SZKOLNA, GMINA SZAMNO</p>	<p><b>Adres</b></p> <p>SZAMNO, UL. GMINA SZAMNO, 02. NR 116/4</p>	<p><b>Plan</b></p> <p>PROJEKT WYKONAWCZY ZMIENNY</p>	<p><b>Wzrost</b></p> <p>1,800</p>
<p><b>Wzrost</b></p> <p>1,20</p>	<p><b>Wzrost</b></p> <p>1,20</p>	<p><b>Wzrost</b></p> <p>1,20</p>	<p><b>Wzrost</b></p> <p>1,20</p>	<p><b>Wzrost</b></p> <p>1,20</p>